



## Schindler 2500

«Perfezione» significa andare oltre il necessario.

I nostri ascensori per letti spiegano quello che intendiamo.



# Funz



# ionalità

## **Schindler 2500 è studiato...**

in ogni dettaglio. Soddisfa tutte le richieste possibili di ospedali, cliniche, case di riposo e di cura. Una soluzione sorprendentemente funzionale.



**Schindler 2500 è pronto...**

in qualsiasi momento per permettervi di scegliere la via più sicura. Monitoriamo continuamente l'ascensore e lo rendiamo disponibile a persone specifiche in momenti specifici. Che affidabilità!

Dispo



nibilità



# Precisione

**Schindler 2500 è preciso...**

in avvio, in corsa, in frenata e in arresto.  
I movimenti si percepiscono appena. Una  
prestazione brillante.



# Volete fare la scelta giusta? Allora, non lasciate niente al caso.

## Per noi è una cosa seria

Vi serve un ascensore per letti efficiente? Un ascensore in grado di sopportare molto e che funzioni con assoluta affidabilità? Allora, Schindler 2500 è la scelta giusta.

Abbiamo ideato un ascensore particolarmente efficiente per il trasporto confortevole di pazienti e di persone bisognose di cure. Per questo, è necessario che funzioni con assoluta precisione. Le persone devono poter entrare ed uscire con facilità ed arrivare a destinazione in modo veloce e confortevole.

## Ampia disponibilità

Abbiamo progettato Schindler 2500 per poter gestire qualsiasi dimensione di letto o barella immaginabile e per lasciare spazio sufficiente per gli accompagnatori. L'ascensore, inoltre, trasporta anche apparecchiature mediche senza vibrazioni o scossoni.

## Pensiamo in modo pragmatico

Con Schindler 2500, ci basiamo su una notevole tecnologia e su un'alta standardizzazione. Per questo motivo, abbiamo studiato per quest'ascensore una costruzione modulare. Si basa su componenti preassemblati con la più recente tecnologia. La disponibilità dell'ascensore è assolutamente affidabile. In base alle vostre esigenze, la trazione può essere elettro-meccanica o elettro-idraulica.

## Garantiamo la sicurezza

Monitoriamo il sistema 24 ore su 24 per 365 giorni l'anno. In questo modo, i problemi possono venir corretti prima che vi creano disturbo. Anche durante la notte.

## Il nostro ascensore è disponibile per scopi specifici

Con un elevato traffico in entrata, è importante assicurarne il flusso nel modo più efficiente possibile. È qui che il nostro nuovo sistema di manovra a destinazione prefissata entra in azione. Con il nuovissimo SchindlerID sviluppato da Schindler, se richiesto, l'ascensore può essere messo ad esclusiva disposizione di persone specifiche in momenti specifici. Praticamente non ci sono limiti al modo in cui la nuova tecnologia può essere configurata per soddisfare le vostre esigenze. Si tratta di un sistema sofisticato che permette all'ascensore di essere sempre disponibile per chi ne ha urgentemente bisogno.

## Manteniamo le nostre promesse

Schindler 2500 è conforme a tutte le relative normative e a tutti gli standard vigenti.

## Siamo disponibili ovunque

Schindler 2500 vi fa risparmiare tempo e denaro. Componenti predefiniti e dati obbligatori facilitano la progettazione e riducono i tempi di consegna per un impianto unico o per sistemi multipli. Gli ascensori dei modelli Schindler 2400 e Schindler 2600 appartengono alla stessa piattaforma.

## Caratteristiche principali

Portata	1000–4000 kg, 13–53 persone
Corsa max.	65 metri; max. 21 arresti
Accesso cabina	Da uno o da due lati
Larghezza porta	900–2500 mm
Altezza porta	2000–2400 mm
Trazione	A fune o idraulica
Velocità	0.4–1.6 metri/sec
Manovra	Collettiva per gruppi fino a quattro impianti; manovra con destinazione prefissata
Opzioni	Vasta gamma di opzioni

### Nota

Schindler S.p.A. si riserva di apportare variazioni in qualsiasi momento. I rivestimenti ed i colori riportati nel presente depliant sono indicativi.

# Quale conoscenza dividiamo con voi? La consapevolezza che ogni secondo è vitale.

Negli ospedali moderni, l'alta specializzazione medica si combina con le cure personalizzate. Le ultime scoperte della ricerca medica vengono applicate nelle quotidiane procedure ospedaliere. Per consentire ai processi e ai flussi di lavoro di migliorare in modo costante, la mobilità verticale deve fornire migliori prestazioni in modo costante. I nostri ascensori si muovono in modo sempre più efficiente e funzionano in modo sempre più preciso. Schindler 2500 è uno di questi: esegue compiti impegnativi ogni giorno e ogni notte, con assoluta affidabilità e velocità.





Devo poter contare sulla tecnologia. Sempre.



L'esperienza è una cosa, la competenza sociale un'altra. Per ottenere il successo nelle cure sanitarie, servono entrambe.



# Le grandi cose nascono sempre piccole. Guardate bene le nostre dimensioni.

Trazione	Portata N. max. di passeggeri		Velocità		Corsa max. Max. numero di fermate		Potenza nominale		Corrente nominale		Cabina		Porta			Vano di corsa	
	GQ kg		VKN m/s	HQ m	ZE	*3 PMN kW	*3 INN A	*4 BK mm	*4 TK mm	*4 HK mm	Typo	*5 BT mm	*5 HT mm	*6 HSG mm	*6 HSK mm		
<b>Fune</b> *1	1000	13	1.0	50	21	10.8	23	1000-1150	2000-2300	2100-2500	T2/C2	900-1000	2000-2400	1500	HK + 1500		
			1.6	65		18.9	30							1700	HK + 1650		
	1275	17	1.0	50	21	10.8	29	1100-1400	2000-2600	2100-2500	T2/C2/C4	900-1300	2000-2400	1500	HK + 1500		
			1.6	65		18.9	36							1700	HK + 1650		
	1600	21	1.0	50	21	10.8	30	1200-1700	2000-2900	2100-2500	T2/C2/C4	900-1600	2000-2400	1500	HK + 1500		
			1.6	65		22.8	43							1700	HK + 1650		
	2000	26	1.0	50	21	14.2	37	1400-2000	2000-2950	2100-2500	T2/C2/C4/C6	1000-1900	2000-2400	1500	HK + 1500		
			1.6	50		22.8	49							1700	HK + 1650		
	2500	33	1.0	50	21	25.0	43	1400-2300	2050-3500	2100-2500	T2/C2/C4/C6	1000-2200	2000-2400	1700	HK + 1700		
	3000	39	1.0	24	21	25.0	49	1500-2300	2350-3800	2100-2500	C2/C4/C6	1000-2200	2000-2400	1700	HK + 1700		
3200	42	1.0	24	21	25.0	49	1700-2400	2350-3500	2100-2500	C2/C4/C6	1200-2300	2000-2400	1700	HK + 1700			
3500	46	1.0	24	21	25.0	53	1800-2400	2550-3600	2100-2500	C4/C6	1400-2300	2000-2400	1700	HK + 1700			
4000	53	0.8	24	21	22.8	53	1800-2500	2800-4000	2100-2500	C4/C6	1400-2400	2000-2400	1700	HK + 1700			
<b>Idraulico a sbalzo</b> *2	1000	13	0.63	18	8	16.0	38	1100-1150	2000-2300	2100-2500	T2/C4	900-1100	2000-2400	1450	HK + 1300		
	1275	17	0.63	18	8	20.0	45	1100-1400	2000-2600	2100-2500	T2/C4	900-1400	2000-2400	1450	HK + 1300		
	1600	21	0.63	18	8	33.0	73	1200-1700	2000-2900	2100-2500	T2/C4	900-1600	2000-2400	1450	HK + 1300		
	2000	26	0.40/0.63			40.0	86	1400-1500	2000-2950	2100-2500	T2/C4	1000-1400	2000-2400	1450	HK + 1300		
<b>Idraulico in tandem</b> *2	2000	26	0.40/0.63	18	8	40.0	86	1550-2000	2000-2600	2100-2500	T2/C2/C4	1000-1900	2000-2400	1150	HK + 1300		
	2500	33	0.40/0.63	18	8	40.0	86	1400-2300	2050-3500	2100-2500	T2/C2/C4	1000-2200	2000-2400	1250	HK + 1300		
	3000	39	0.40/0.63	18	8	47.0	98	1500-2300	2350-3800	2100-2500	C2/C4/C6	1000-2200	2000-2400	1250	HK + 1300		
	3200	42	0.40/0.63	18	8	47.0	98	1700-2400	2350-3500	2100-2500	C2/C4/C6	1200-2300	2000-2400	1250	HK + 1300		
	3500	46	0.40/0.63	18	8	60.0	123	1800-2400	2550-3600	2100-2500	C4/C6	1400-2300	2000-2400	1250	HK + 1300		
	4000	53	0.40/0.63	18	8	60.0	123	1800-2500	2800-4000	2100-2500	C4/C6	1400-2400	2000-2400	1250	HK + 1300		

GQ Portata  
VKN Velocità  
HQ Altezza corsa  
ZE Numero di arresti  
PMN Potenza nominale del motore  
INN Corrente nominale

\*1 Con o senza locale macchinario  
\*2 Locale macchinario sotto, sopra o di fianco; max. 10 m dal vano di corsa  
\*3 Valori massimi

BK Larghezza cabina  
TK Profondità cabina  
HK Altezza cabina  
\*4 Dimensioni di cabina con incrementi di 50 mm, in accordo alle dimensioni massime consentite dalla norma EN 81.

T2 Porta telescopica, due antine  
C2 Porta telescopica con apertura centrale (due antine)  
C4 Porta telescopica con apertura centrale (quattro antine)  
C6 Porta telescopica con apertura centrale (sei antine)  
BT Larghezza porta  
HT Altezza porta  
\*5 Dimensioni porta con aumenti di 100-mm

HSG Profondità fossa vano di corsa  
HSK Altezza testata  
\*6 I valori minimi nella configurazione idraulica devono essere incrementati in base alla configurazione prescelta

Numero di entrate: 2, accessi opposti  
Numero di corse (funi): 180/h  
Numero di corse (idraulico): 30/60/h  
Alimentazione: 400 V; optional 230 V

Larghezza/profondità del vano: nella sezione per la pianificazione da pag. 20 a 23, i campi dei valori mostrati riflettono configurazioni tipiche dell'elevatore.

Schindler 2500 non è progettato per l'utilizzo di carrelli ad elevata capacità di carico

**Cabina**

Costruiamo cabine che soddisfano tutte le vostre richieste – ampiezza, profondità e altezza – in modo che letti e lettighe entrino alla perfezione. L'intelaiatura di cabina rende quest'ultima straordinariamente robusta.

**Porta**

Costruiamo porte ideali per le vostre esigenze – con due, quattro o sei pannelli – che sfruttano in modo efficiente l'ampiezza del vano di corsa e, se richiesto, possono avere la stessa altezza e larghezza della cabina. Questo regala una serie di vantaggi: guidare letti e lettighe dentro e fuori dalla cabina è più agevole, le porte subiscono meno danni e la velocità di apertura e chiusura delle porte può essere regolata.

**Standard**

Schindler 2500 è certificato in conformità alla direttiva sugli ascensori 95/16/EC. Inoltre, l'impianto risulta conforme a tutti gli standard pertinenti:

- EN81-28 Sistema di chiamata di emergenza a distanza per ascensori per passeggeri e monta carichi
- EN81-58 Porte di piano antincendio
- EN81-70 Accessibilità agli ascensori per passeggeri

**Ambiente**

Schindler 2500 soddisfa i requisiti della norma ISO 14001. Tanto la versione a fune quanto quella idraulica mostrano ottimi valori di consumo energetico. Per gli ascensori idraulici il sistema di controllo elettronico è una caratteristica standard. Questo comporta un consumo energetico notevolmente basso se comparato ai normali sistemi idraulici.

**Monitoraggio**

Schindler 2500 è costantemente monitorato dalle nostre sedi, 24 ore su 24, 365 giorni l'anno. I problemi vengono corretti in modo preventivo.

# Ci fidiamo del nostro sistema, per questo lo monitoriamo.

## Sistema a funi

Schindler 2500 può essere azionato con comando elettro-meccanico per portate da 1000 kg a 4000 kg. Il sistema a funi è particolarmente adatto per complessi con traffico elevato e dove vengono usati ascensori multipli. Creando una rete di ascensori, è possibile aumentare l'efficienza di trasporto. Nessun locale macchinario è necessario fino a portate con un massimo di 4,0 tonnellate, risparmiando notevole spazio all'interno dell'edificio.

### Trazione

La trazione a magnete permanente di Schindler 2500 funziona senza ingranaggi, aumentandone l'efficienza. Essendo relativamente piccola e silenziosa, rappresenta la soluzione ideale soprattutto per gli ascensori senza locale macchinario. La trazione a controllo di frequenza consente spostamenti agevoli senza vibrazioni. L'ascensore mostra un'eccellente precisione di arresto e, inoltre, è economico a livello di consumo energetico.

### Manovra

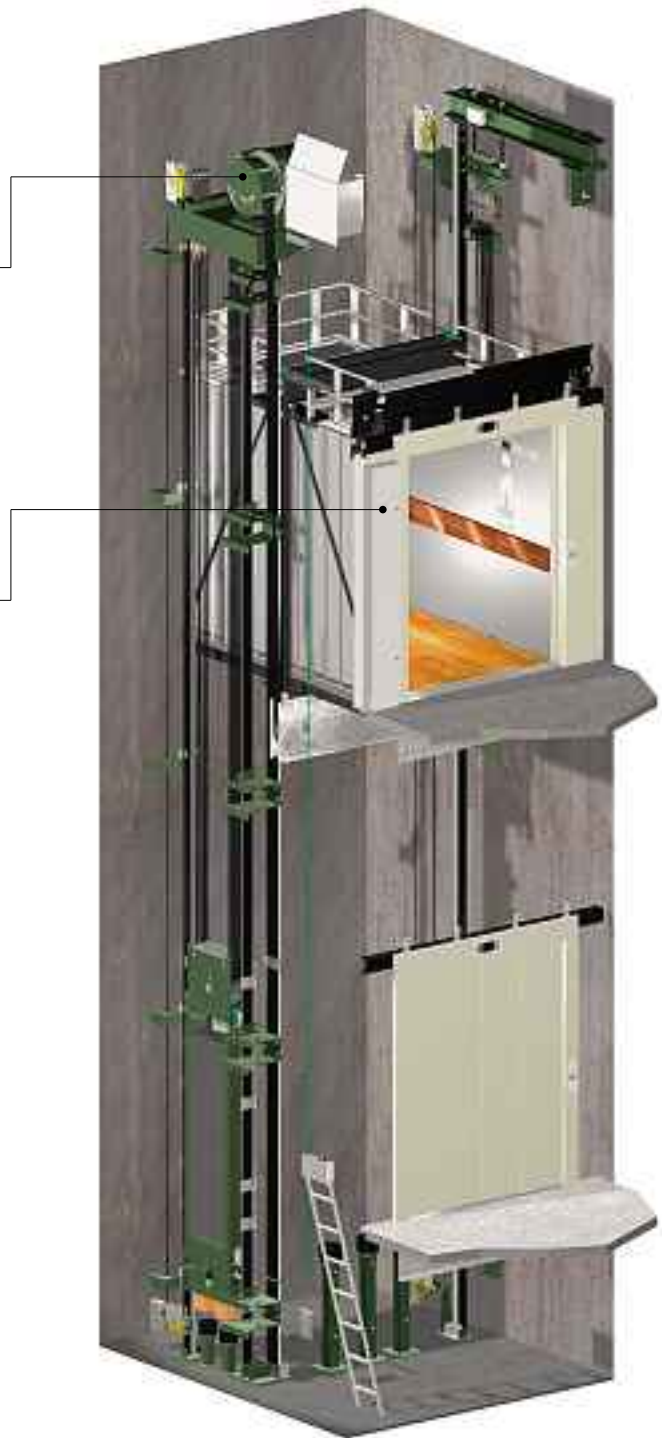
Il microprocessore di manovra di Schindler 2500 è in grado di svolgere un'ampia serie di compiti, per singolo impianto e per gruppi fino a 4 ascensori. I tipi di manovra standard sono: di raccolta, collettiva per salita o discesa, collettiva selettiva per gruppi fino a 4 ascensori. Sono disponibili più di 100 manovre di controllo come opzioni standard per configurazioni personalizzate. Come optional, il sistema di manovra a destinazione prefissata Schindler Miconic offre un contributo particolarmente importante: analizza il volume di trasporto dell'intero sistema e assegna la cabina ideale per ogni passeggero. Risultato: tempi di attesa più corti e corse più brevi.

### Controllo di accesso

Il trasporto dei passeggeri e delle merci può anche essere controllato da un interruttore a chiave o da un lettore a scheda.

Con il sistema di manovra con destinazione prefissata Miconic 10 è possibile applicare la nuova tecnologia SchindlerID che possiede un'architettura di sistema completamente nuova. Il trasporto passeggeri e merci è controllato in base alle specifiche richieste.

Il quadro di manovra è inserito nell'ultimo piano vicino alle porte, risparmiando spazio.



Ascensore a fune senza locale macchinario

## Ascensore a sistema idraulico

Schindler 2500 può essere azionato a comando elettro-idraulico con una portata da 1000 kg a 4000 kg. L'ascensore a sistema idraulico rappresenta una soluzione straordinariamente economica per edifici bassi.

### Trazione

Schindler 2500 possiede un sistema di trazione unico composto da una pompa e una valvola controllata elettronicamente. Unito al controllo integrato, è in grado di soddisfare in modo affidabile richieste il top e di fornire corse estremamente confortevoli. La trazione vanta un'eccellente precisione di arresto.

La versione idraulica del modello Schindler 2500 consente un ridotto consumo energetico. I livelli di consumo rientrano in quelli standard degli ascensori a fune.

### Manovra

Il microprocessore di manovra appositamente creato per gli ascensori idraulici è adatto ad un'ampia serie di necessità ed usi. Offre manovre controllate che consentono tempi di corsa più brevi. È possibile scegliere fra i seguenti tipi di manovra: di raccolta, collettiva per salita o discesa, collettiva selettiva per gruppi fino a 4 ascensori. Sono disponibili più di 100 manovre di controllo come opzioni standard.

### Controllo di accesso

Schindler 2500 è dotato di sistemi diversi di controllo. Le cabine per passeggeri e merci possono essere controllate in base ad esigenze specifiche, ad esempio con interruttore a chiave o da lettore a scheda.



Trazione idraulica a tandem

<p>Pareti Porte cabina</p>	 <p>Verniciato <b>giallo Catania</b></p>	 <p>Verniciato <b>grigio Malmo</b></p>	 <p>Verniciato <b>blu Lubecca</b></p>	 <p>Verniciato <b>verde Aberdeen</b></p>
 <p><b>Acciaio inox spazzolato</b></p>	 <p><b>Acciaio inox a disegno diamante</b></p>	 <p><b>Acciaio inox effetto tessuto (lino)</b></p>		
				
				
				
<p>Cielino Pavimento</p>	 <p>Cielino verniciato <b>bianco Trondheim</b></p>	 <p>Cielino verniciato <b>giallo Catania</b></p>	 <p>Cielino verniciato <b>grigio Malmo</b></p>	 <p><b>Cielino in acciaio inox spazzolato</b></p>
 <p>Pavimento <b>Black studded rubber</b></p>	 <p><b>Pavimento in gomma nera a bolli</b></p>	 <p><b>Pedana in alluminio</b></p>		

# Ribadiamo le informazioni più importanti anche con l'estetica. Osservate attentamente!

L'industria sanitaria e medica richiede, soprattutto, funzionalità. Pertanto, abbiamo dato grande valore a quest'aspetto, oltre che alla facilità d'uso e alla robustezza e abbiamo progettato l'equipaggiamento della cabina affinché duri a lungo.

Possiamo scegliere e combinare materiali e colori standard come volete voi. Su richiesta, possiamo offrire altri colori o materiali con le stesse condizioni di consegna e prezzo.

Per le pareti e le porte della cabina, potete scegliere fra l'opzione in acciaio inox, quella in vernice o quella in skinplate standard, nei colori sabbia, grigio, blu e verde. Se richiesto, pareti e porte possono essere totalmente o parzialmente in vetro. Le porte di piano sono verniciate o in acciaio inox.

Soprattutto nell'ambito sanitario, i pavimenti devono essere facili da pulire e antiscivolo. Per questo motivo, l'ascensore è dotato di pavimento in gomma nera con bolle o in PVC levigato. Se lo desiderate, è possibile dotare la cabina di pedana in alluminio o scegliere un pavimento in pietra.

I ciellini, verniciati o in acciaio inox, creano un'atmosfera luminosa e amichevole. La luce indiretta serve a non abbagliare i pazienti.

# Raffinata semplicità. Anche negli accessori.

## **Bottoniere di cabina e piano**

La bottoniera di cabina del modello Schindler 2500 ne prende tutta l'altezza. È montata a filo parete della cabina per proteggerla da eventuali danni in entrata e in uscita con letti e lettighe. Sono, inoltre, disponibili, come optional, delle bottoniere di cabina per portatori di handicap con pulsanti per messaggio vocale o anti-vandalo.

Le bottoniere di cabina e di piano sono costruite in acciaio inox spazzolato. Le bottoniere di cabina sono disponibili anche in antracite.

Le bottoniere di piano e gli indicatori di piano sono montati a filo parete o all'interno dell'intelaiatura porta. Gli indicatori possono essere forniti anche con suono simile a quello di un gong.

## **Fasce paracolpi**

La cabina è dotata di fasce paracolpi sulle pareti costruite

- in plastica nera,
- in acciaio inox spazzolato
- specificamente in base alle vostre richieste.

Lo zoccolo di copertura delle prese d'aria del sistema di ventilazione nel pavimento è in acciaio inox ed è compreso nelle dotazioni standard.

## **Soglie**

Le soglie delle cabine e delle porte di piano sono disponibili come optional in acciaio inox spazzolato.

## **Corrimano**

Per questioni di sicurezza, l'ascensore di servizio può essere dotato di corrimano in acciaio inox spazzolato, del tipo

- diritto
- curvato

Su richiesta, è possibile installare all'interno della cabina un seggiolino pieghevole.

## Panoramica delle bottoniere



Indicatori di piano  
– Standard



Elementi cabina, a tutt'altezza  
– Acciaio inox  
– Antracite



Elementi piano, con configurazione personalizzata  
– 2-elementi  
– 5-elementi

SchindlerID/Miconic 10

Corrimano in acciaio inox, finitura curvata



# I dati sono disponibili. Spetta a voi definire il vostro standard!

Ascensore a funi senza locale macchinario con controllo di frequenza  
Portata 1000–4000 kg; 13–53 persone

Manovra	Portata			N. max. passeggeri			Velocità			Numero di accessi			Cabina			Porta			Vano di corsa			
	GQ kg	VKN m/s		BK mm	TK mm	HK mm	Typo	BT mm	HT mm	BS mm	TS mm	HSG mm	HSK mm									
Fune	1275	17	1.0	1	1200	2300	2300	T2	1100	2100	2150	2750	1500	3800								
				2								2910										
				2		2400		C4	1200		2100	2930										
	1600	21	1.0	1	1400	2400	2300	T2	1100	2100	2250	2850	1500	3800								
				2								3010										
				2		2450		C4	1400		2350	2980										
	2000	26	1.0	1	1500	2700	2300	C4	1300	2100	2350	3150	1500	3800								
				2		2650						3260										
				2		2700			1500		2500	3230										
2500	33	1.0	1	1800	2700	2300	C4	1600	2100	2950	3150	1700	4000									
			2		2650						3260											
			2		2700			1800		3100	3230											
3500	46	1.0	1	2100	3000	2300	C4	2000	2200	3400	3450	1700	4000									
			2								3610											
4000	53	0.8	1	2300	3000	2300	C6	2200	2200	3500	3500	1700	4000									
			2								3790											

GQ Portata  
VKN Velocità  
HQ Corsa  
HE<sub>min</sub> Distanza minima di interpiano

BK Larghezza cabina  
TK Profondità cabina  
HK Altezza cabina

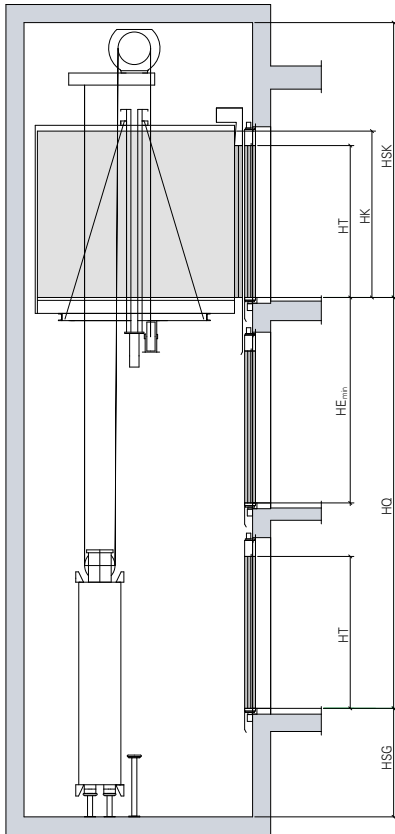
T2 Porta telescopica  
C4 Porta telescopica con apertura centrale (quattro antine)  
BT Larghezza porta  
HT Altezza porta

BS Larghezza vano di corsa  
TS Profondità vano di corsa  
HSG Profondità fossa vano di corsa  
HSK Altezza testata

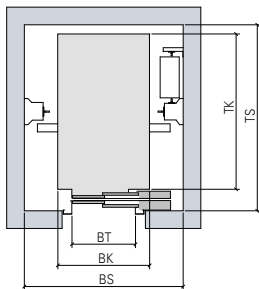
HE<sub>min</sub> = HT + 740 mm per singolo accesso da uno stesso lato  
HE<sub>min</sub> = HT + 300 mm per accessi opposti-sfalsati

Per ulteriori dettagli, come offerte, progetti e prezzi, vi preghiamo di voler contattare direttamente il nostro ufficio vendite.

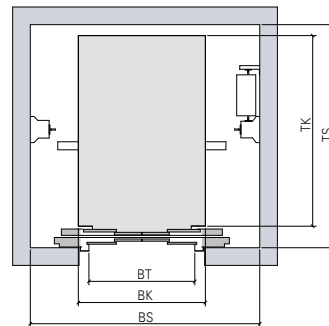
## Altezza e vista in pianta



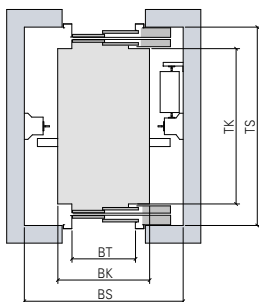
Entrata da un solo lato



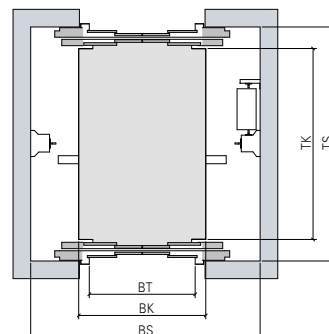
Entrata da un solo lato  
Porta telescopica



Entrata da un solo lato  
Porta telescopica con apertura  
centrale (quattro antine)



Entrata da due lati  
Porta telescopica



Entrata da due lati  
Porta telescopica con apertura  
centrale (quattro antine)

# La via diretta è la più veloce. Scopritelo anche voi.

Ascensore idraulico con locale macchinario  
Portata 1000–4000 kg; 13–53 persone

Manovra	Portata			N. max. passeggeri	Velocità	Numero di accessi			Porta			Vano di corsa			
	GQ kg		VKN m/s			BK mm	TK mm	HK mm	Typo	BT mm	HT mm	BS mm	TS mm	HSG mm	HSK mm
<b>Idraulico a sbalzo – singolo pistone con armatura a sedia</b>	1275		17	0.63	1	1200	2300	2300	T2	1100	2100	2250	2750	1450	3600
					1				C4			2000			
					2								2910		
					2		2400				1200		2050	2930	
	1600		21	0.63	1	1400	2400	2300	T2	1100	2100	2050	2850	1450	3600
					2									3010	
					2		2450		C4	1400		2400	2980		
				2		2700		C4	1500		2650	3230			
	2000		26	0.40	1	1500	2700	2300	T2	1300	2100	2300	3150	1450	3600
					2		2650						3260		
					2		2700		C4	1500		2650	3230		
<b>Idraulico in tandem a doppio pistone</b>	2000		26	0.40	1	1500	2700	2300	C4	1300	2100	2400	3150	1150	3600
					2		2650						3260		
					2		2700			1500		2500	3230		
	2500		33	0.40	1	1800	2700	2300	C4	1600	2100	2800	3150	1250	3600
					2		2650						3260		
					2		2700			1800		2950	3230		
		3500		46	0.40	1	2100	3000	2300	C4	2000	2200	3250	3450	1250
					2								3610		
	4000		53	0.25	1	2300	3000	2300	C6	2200	2200	3300	3500	1250	3600
					2								3790		

GQ Portata  
VKN Velocità  
  
HQ Corsa  
HE<sub>min</sub> Distanza minima di interpiano  
  
BO Larghezza locale macchinario  
TO Profondità locale macchinario

BK Larghezza cabina  
TK Profondità cabina  
HK Altezza cabina

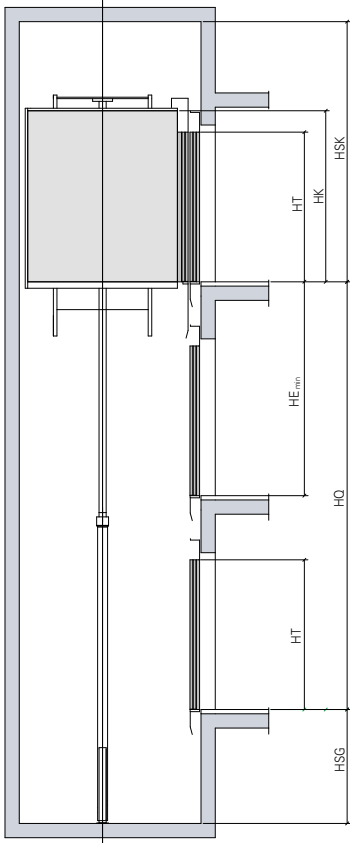
T2 Porta telescopica  
C4 Porta telescopica con apertura centrale (quattro antine)  
  
BT Larghezza porta  
HT Altezza porta

BS Larghezza vano di corsa  
TS Profondità vano di corsa  
  
HSG Profondità fossa vano di corsa  
HSK Altezza testata

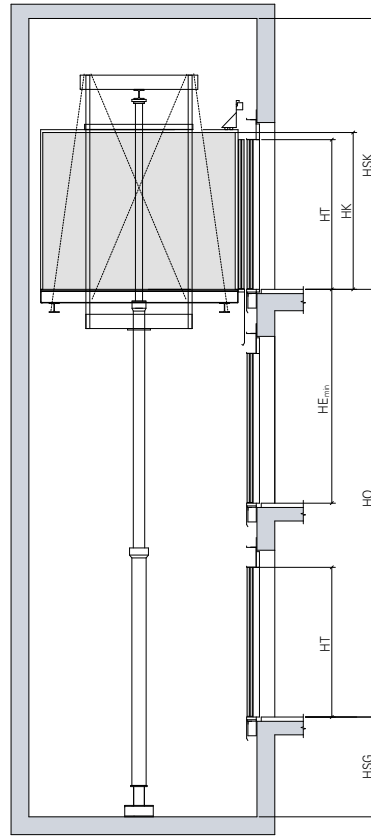
HE<sub>min</sub> = HT + 740mm per singolo accesso da uno stesso lato  
HE<sub>min</sub> = HT + 300mm per accessi opposti sfalsati

Per ulteriori dettagli, come offerte, progetti e prezzi, vi preghiamo di voler contattare direttamente il nostro ufficio vendite.

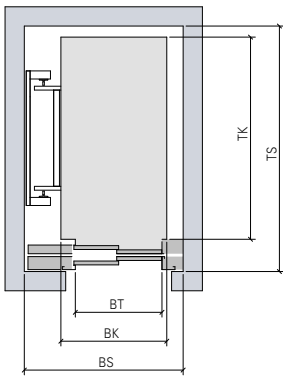
## Altezza e vista in pianta



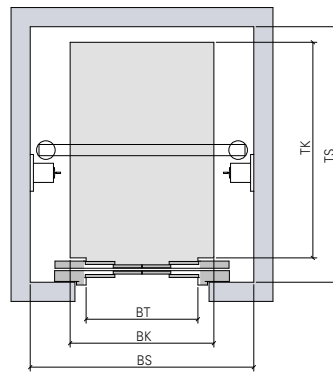
Entrata da un solo lato  
Idrraulico a sbalzo



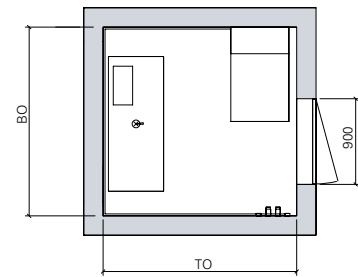
Entrata da un solo lato  
Idrraulico in tandem



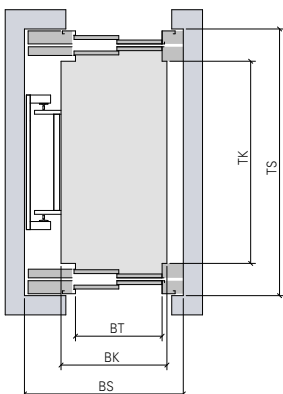
Entrata da un solo lato  
Porta telescopica



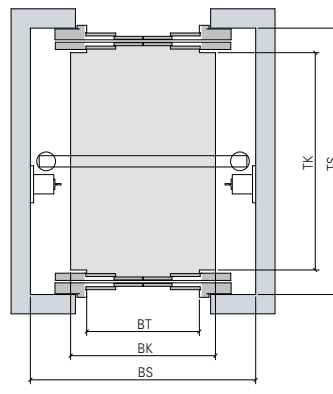
Entrata da un solo lato  
Porta telescopica con apertura centrale  
(quattro antine)



Locale macchinario



Entrata da due lati  
Porta telescopica



Entrata da due lati  
Porta telescopica con apertura centrale  
(quattro antine)

# La distanza è un'opinione. Per questo siamo sempre vicino.

Per ulteriori informazioni e per conoscere la sede del nostro ufficio più vicino, vi preghiamo di visitare il nostro sito:

**[www.schindler.com](http://www.schindler.com)**

Schindler S.p.A.  
Direzione e Uffici  
Via Monza, 1  
20049 CONCOREZZO MI  
Telefono 039 6652.1  
Fax 039 6041600

[italy\\_webmaster@it.schindler.com](mailto:italy_webmaster@it.schindler.com)  
[www.schindler.it](http://www.schindler.it)